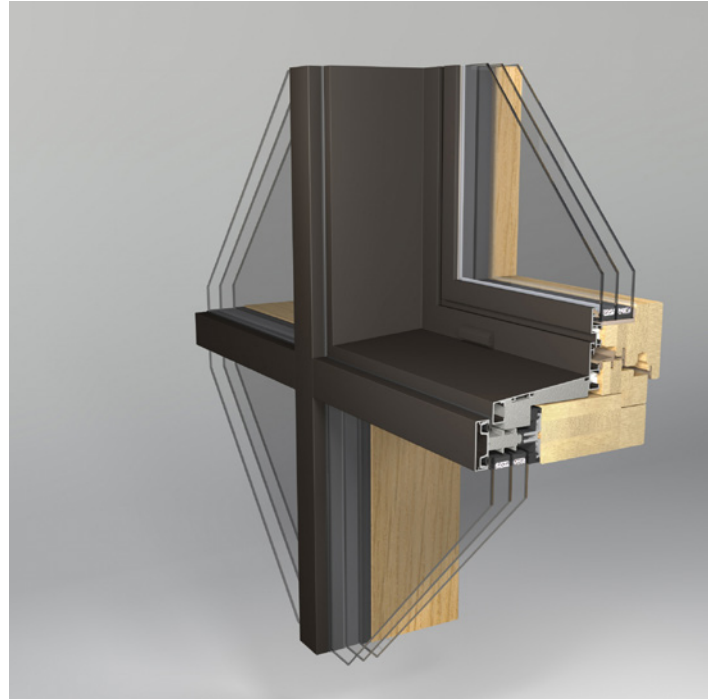


# GAMA 78 PORTAL

<b>Uw</b>	0.81 W/m <sup>2</sup> *K**
<b>Rw</b>	35 dB**
<b>Verglasung</b>	Von 2-3 Glasblättern
<b>Garantie</b>	5 J.*

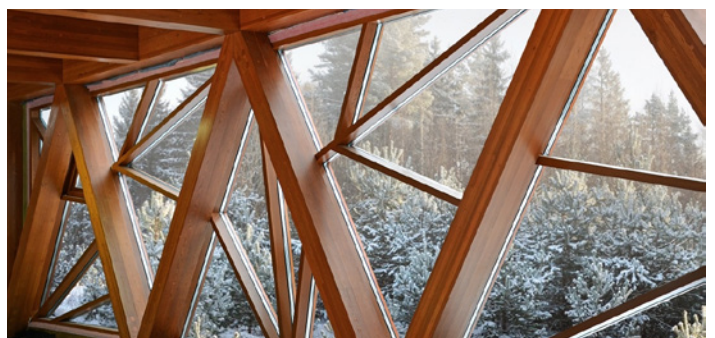
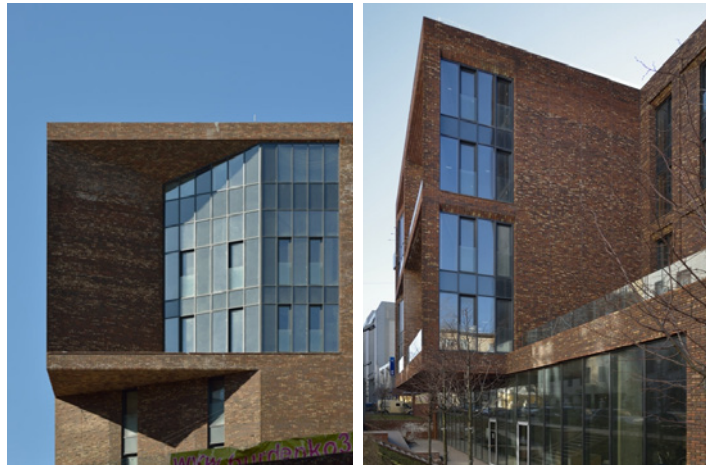


## Exklusive Fassadenkonstruktion

Exklusive Fassadenkonstruktion wurde zusammen mit dem technologischen Partner Gutmann geschaffen. Das System zeichnet sich dadurch aus, dass es in unterschiedlichen Ebenen und Tiefen der Fassade montiert werden kann. Es stimmt mit der modernen Architektur überein und passt perfekt zu hohen Gebäuden.

### VERWENDETES MATERIAL

<b>Holzarten:</b>	Zapfenkiefer, Zapfen, Meranti, Lärche, Eiche usw.
<b>Malerei:</b>	Teknos/Finnland/
<b>Aluminiumprofile:</b>	Gutmann/Deutschland/
<b>Möbel:</b>	Roto/Deutschland/ G. U./Deutschland/
<b>Brille:</b>	Saint-Gobain/Frankreich/
<b>Dichtungen:</b>	Schlegel Q-Lon/Deutschland/
<b>Griffe:</b>	Hoppe Atlanta/Deutschland/



\* Die Garantie für die Verkleidung der Fenster von aussen wird abhängig von dem Typ des Holzes und der Färbung gewährt.

\*\* Uw und Rw wurde für das Fenster berechnet: Ausmassen: Höhe 1480 mm, Breite 1230 mm. Typ der Öffnung: nach innen öffnend, rechteckig. Beschläge: ROTO. Befestigung: 7 Fixierungspunkte im Umfang. Dichtungen: aus Schaumstoff SCHLEGEL. Umriss der Dichtung: 2. Verglasung: Glaspaket, 4-14Ar-4-14Ar-4 (zwei Gläser werden mit Selektiv verkleidet, die Zwischenräume sind mit Argon gefüllt, die Trennrahmen sind aus Aluminium). argon gas, spacers - Swispacer Ultimate).