

# GAMA T78 T H E R M

<b>Uw</b>	0.70 W/m <sup>2</sup> *K**
<b>Rw</b>	35 dB**
<b>Verglasung</b>	Von 2-3 Glasblättern
<b>Garantie</b>	5 J.*

#### Fensterprofilmerkmale:

- Schiebetüren
- Wärmeprofil
- Gewölbte Fenster

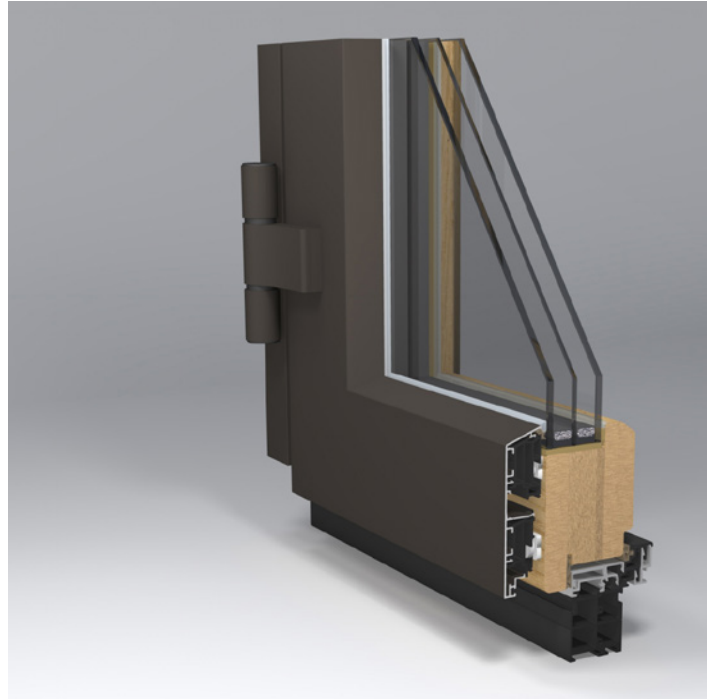
## Für ein Passivhaus

Die Außentüren sind für die Passivhäuser bestimmt, die die höchste energetische Nützlichkeit haben.

Wegen der zusätzlichen Dichtungen mit den Luftkammern halten sie am besten die Kälte fest und erhalten innere Wärme der Häuser. Die Holztüren, deren Profile von der Außenseite mit Aluminium beschlagen und zusätzlich erwärmt sind. Es sind auch analoge Schiebetüren möglich. Das Glaspaket ist bis 48 mm.

#### VERWENDETES MATERIAL

<b>Holzarten:</b>	Zapfenkiefer, Zapfen, Meranti, Lärche, Eiche usw.
<b>Malerei:</b>	Teknos/Finnland/
<b>Aluminiumprofile:</b>	Gutmann/Deutschland/
<b>Möbel:</b>	Roto/Deutschland/ G. U./Deutschland/
<b>Brille:</b>	Saint-Gobain/Frankreich/
<b>Dichtungen:</b>	Schlegel Q-Lon/Deutschland/
<b>Griffe:</b>	Hoppe Atlanta/Deutschland/



\* Die Garantie für die Verkleidung der Fenster von aussen wird abhängig von dem Typ des Holzes und der Färbung gewährt.

\*\* Uw und Rw wurde für das Fenster berechnet: Ausmassen: Höhe 1480 mm, Breite 1230 mm. Typ der Öffnung: nach innen öffnend, rechteckig. Beschläge: ROTO. Befestigung: 7 Fixierungspunkte im Umfang. Dichtungen: aus Schaumstoff SCHLEGEL. Umrisse der Dichtung: 2. Verglasung: Glaspaket, 4-14Ar-4-14Ar-4 (zwei Gläser werden mit Selektiv verkleidet, die Zwischenräume sind mit Argon gefüllt, die Trennrahmen sind aus Aluminium). argon gas, spacers - Swispacer Ultimate).