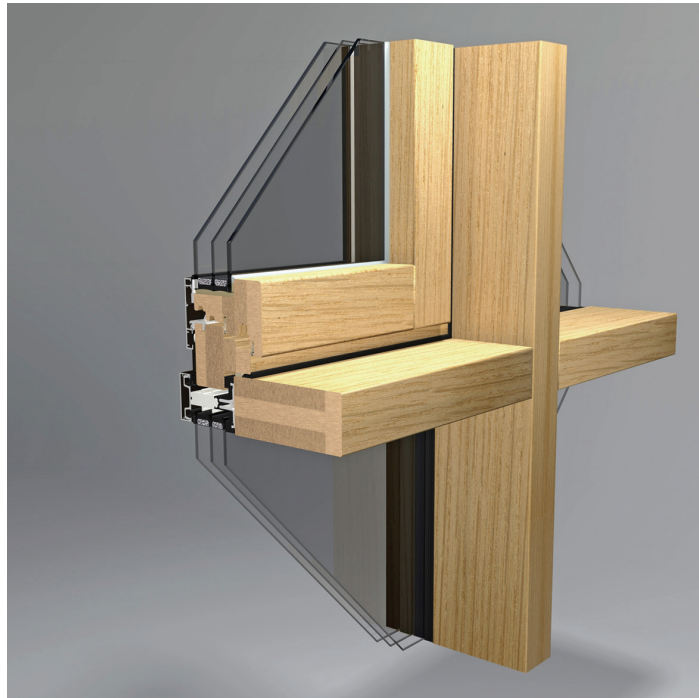




GAMA 78 FRONTAL

Uw	0.91 W/m ² *K**
Rw	35 dB**
Stiklinimas	2-3 stiklų paketas
Garantija	5 m.*

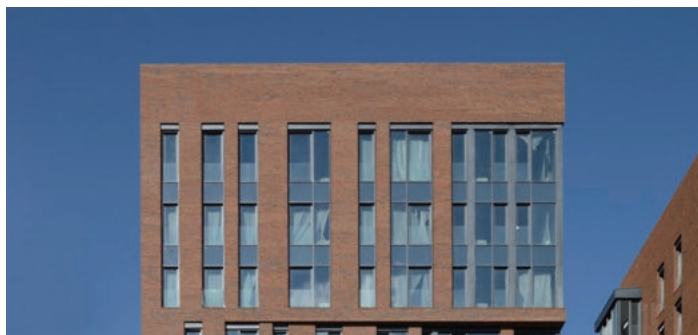


Klasikinė fasadinė sistema

Konstrukcijas sudaro medis, aliuminis ir stiklas. Jos skirtos didelėms atitvaroms ir aukštiems pastatams. Naudojama vokiška Gutmann Lara GF sistema. Lengvai integruojamos medžio arba medžio ir aliuminio varstomosios sistemos (langai, durys). Puikiai dera su modernia architektūra.

NAUDOJAMOS MEDŽIAGOS

Medienos tipai:	dyg. pušis, nedyg. pušis, šorėja, maumedis, eukaliptas, ąžuolas ir kt.
Dažymas:	Teknos/Suomija/
Aluminio profiliai:	Gutmann/Vokietija/
Apkaustai:	Roto/Vokietija/G. U./Vokietija/
Stiklai:	Saint-Gobain/Prancūzija/
Tarpinės:	Schlegel Q-Lon/Vokietija/
Rankenėlės:	Hoppe Atlanta/Vokietija/



* Garantija konstrukcijų lauko padengimui teikiama priklausomai nuo medienos ir dažymo tipo.

** Uw ir Rw apskaičiuota konstrukcijai:

Matmenys: aukštis 1480 mm, plotis 1230 mm. Atidarymo tipas: atidaroma į vidų, dešininis. Apkaustai: ROTO.

Tvirtinimas: 7 fiksavimo taškai perimetru. Tarpinės: SCHLEGEL poroloninės. Sandarinimo kontūrai: 2.

Įstiklinimas: stiklo paketas, 4-14Ar-4-14Ar-4 (du stiklai dengti selektyvu, tarpai pripildyti argono dujų, skiriamieji rėmeliai aliumininiai).