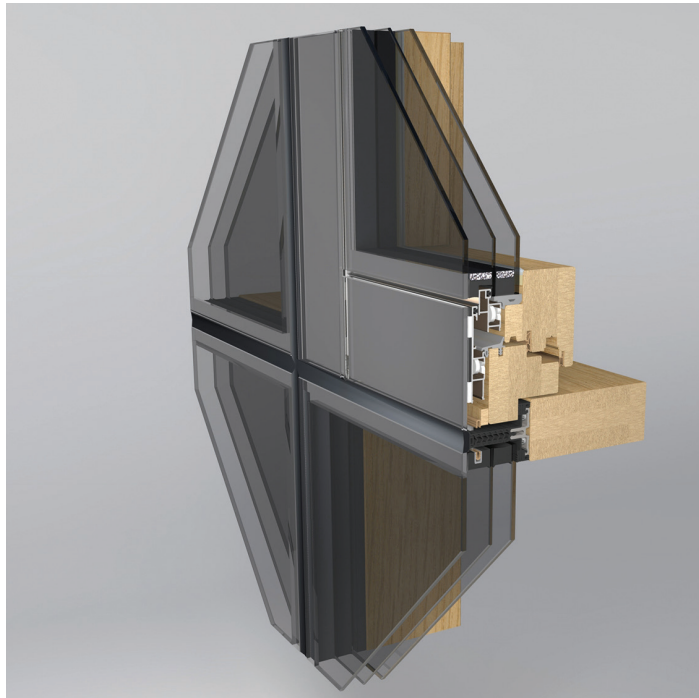


# GAMA GLASS

<b>Uw</b>	1.00 W/m <sup>2</sup> *K**
<b>Rw</b>	35 dB**
<b>Stiklinimas</b>	2-3 stiklų paketas
<b>Garantija</b>	5 m.*

## Išskirtinė fasadinė konstrukcija

Iš lauko vienoje plokštumoje matomas tik stiklas. Sistema sukurta kartu su technologiniu partneriu Gutmann.



### NAUDOJAMOS MEDŽIAGOS

<b>Medienos tipai:</b>	dyg. pušis, nedyg. pušis, šorėja, maumedis, eukaliptas, ąžuolas ir kt.
<b>Dažymas:</b>	Teknos/Suomija/
<b>Aliuminio profiliai:</b>	Gutmann/Vokietija/
<b>Apkaustai:</b>	Roto/Vokietija/G. U./Vokietija/
<b>Stiklai:</b>	Saint-Gobain/Prancūzija/
<b>Tarpinės:</b>	Schlegel Q-Lon/Vokietija/
<b>Rankenėlės:</b>	Hoppe Atlanta/Vokietija/

\* Garantija konstrukcijų lauko padengimui teikiama priklausomai nuo medienos ir dažymo tipo.

\*\* Uw ir Rw apskaičiuota konstrukcijai:

Matmenys: aukštis 1480 mm, plotis 1230 mm. Atidarymo tipas: atidaroma į vidų, dešininis. Apkaustai: ROTO.

Tvirtinimas: 7 fiksavimo taškai perimetru. Tarpinės: SCHLEGEL poroloninės. Sandarinimo kontūrai: 2.

Įstiklinimas: stiklo paketas, 4-14Ar-4-14Ar-4 (du stiklai dengti selektyvu, tarpai pripildyti argono dujų, skiriamieji rėmeliai aliumininiai).